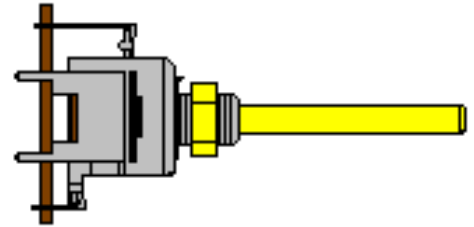




Entsprechend RoHS  
(EG2002/95/EC)



Ausführung / construction: Tandem mit Tragkäfig / multi turn with bracket

Welle / shaft:  $\varnothing$  4 mm, L = 30 mm

Buchse / bushing: M7 x 0,75

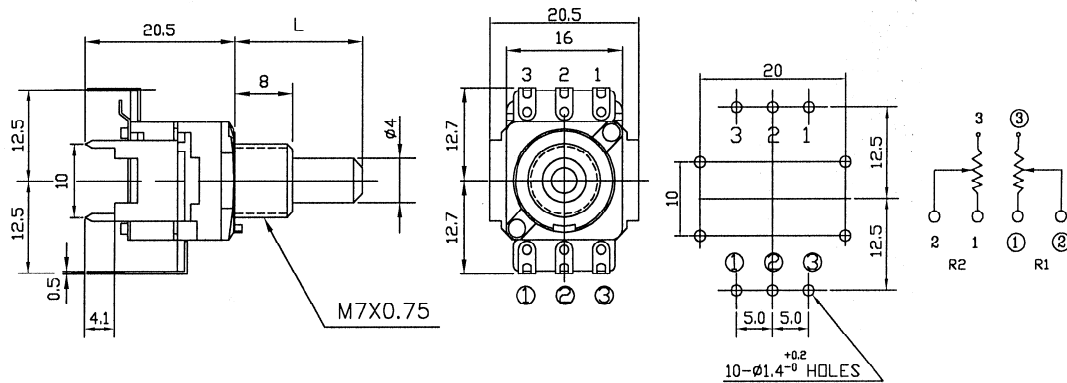
Drehbereich / rotation angle:  $270^\circ \pm 5\%$

Belastbarkeit / rated wattage: lin. 0,2 W / log 0,05 W

Printausführung / for printed circuits (PC)

Kontakte: SPCC, kalt gewalzter Stahl, vernickelt / Cold rolled steel sheets, nickel plated

## ALPHASTAT 16 63256-224XX



	Standard 63256-22400/—			Mittenrast / center click 63256-22410/—			Rast 11 / 11 clicks 63256-22420/—			Rast 41 / 41 clicks 63256-22440/—		
	lin.	poslog	neglog	lin.	poslog	neglog	lin.	poslog	neglog	lin.	poslog	neglog
<b>1 k</b>	4502*			4542			4582			4622		
<b>2 k</b>		4515	4530		4555	4570		4595	4610		4635	4650
<b>2,5 k</b>	4503	4516		4543	4556		4583	4596		4623	4636	
<b>5 k</b>	4504*	4517	4532	4544	4557	4572	4584	4597	4612	4624	4637	4652
<b>10 k</b>	4505*	4518	4533	4545	4558	4573	4585	4598	4613	4625	4638	4653
<b>25 k</b>	4506	4519		4546	4559		4586	4599		4626	4639	
<b>50 k</b>	4507	4520	4535	4547	4560	4575	4587	4600	4615	4627	4640	4655
<b>100 k</b>	4508	4521	4536	4548	4561	4576	4588	4601	4616	4628	4641	4656
<b>250 k</b>	4509	4522		4549	4562		4589	4602		4629	4642	
<b>500 k</b>	4510	4523		4550	4563		4590	4603		4630	4643	
<b>1 M</b>	4511	4524		4551	4564		4591	4604		4631	4644	

\* lagermäßige Ausführungen (unverbindlich) \\ \* in stock (non-binding)